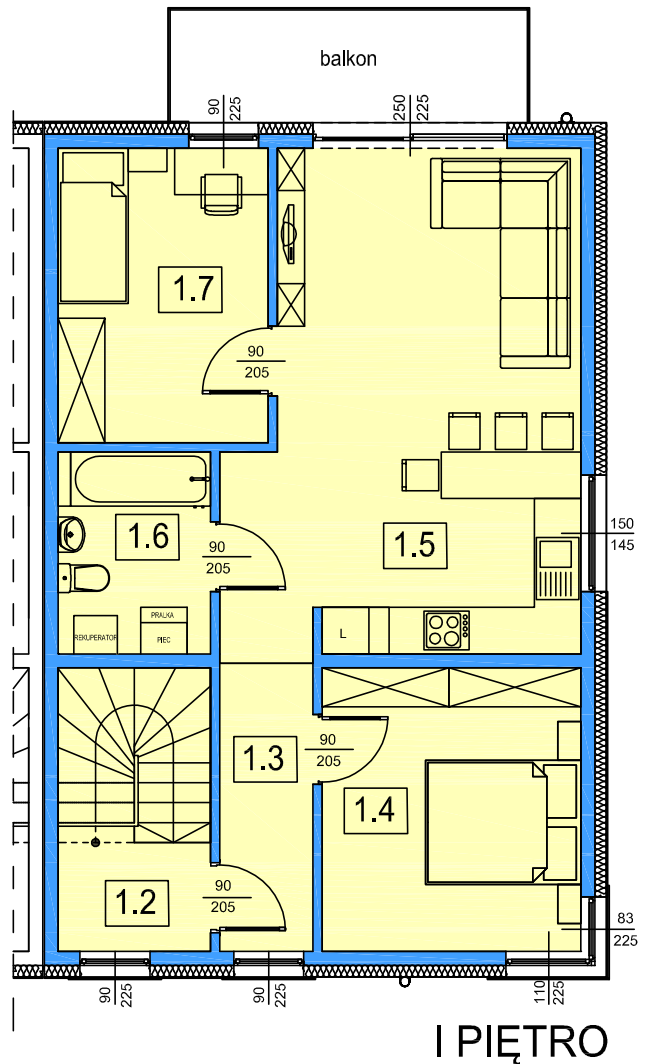
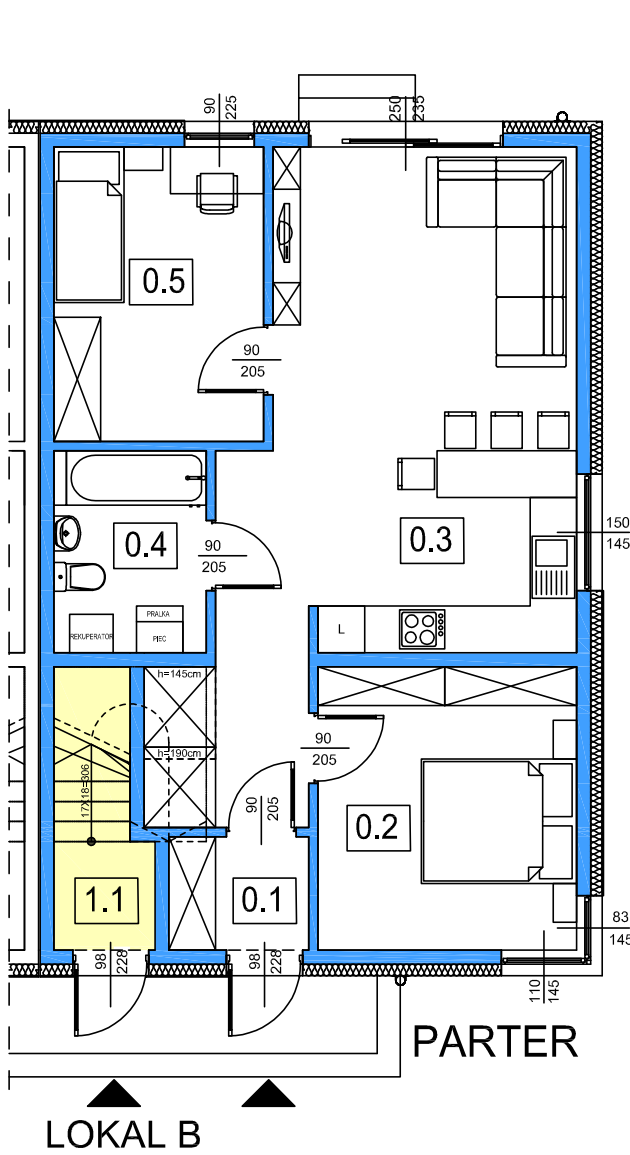


72-003 BEZRZECZE UL. BERBERYSOWA DZ. NR 656/238

BUDYNEK MIESZKALNY NR 2, I PIĘTRO, LOKAL B

POWIERZCHNIA UŻYTKOWA - 68.36M<sup>2</sup>

POWIERZCHNIA PRZYNALEŻNA - 26.00M<sup>2</sup>



ZESTAWIENIE POWIERZCHNI

POW. UŻYTKOWA	68.36 m <sup>2</sup>
POW. BALKONU	6.44 m <sup>2</sup>
POW. PRZYNALEŻNA	26.00 m <sup>2</sup>
POW. POMIESZCZEŃ	
1.1 Klatka schodowa parter	4.03 m <sup>2</sup>
1.2 klatka schodowa I piętro	4.95 m <sup>2</sup>
1.3 Korytarz	4.45 m <sup>2</sup>
1.4 Pokój	12.15 m <sup>2</sup>
1.5 Salon z aneksem kuchennym	27.45 m <sup>2</sup>
1.6 Łazienka	5.10 m <sup>2</sup>
1.7 Pokój	10.23 m <sup>2</sup>
Razem:	68.36 m <sup>2</sup>

ZAGOSPODAROWANIE TERENU - LOKALIZACJA LOKALU MIESZKALNEGO

