

← BUDYNEK NR 1 → ← BUDYNEK NR 2 →
 LOKAL 'A' - 60,93 m² LOKAL 'A' - 60,93 m²

Zał. nr 1 do prospektu

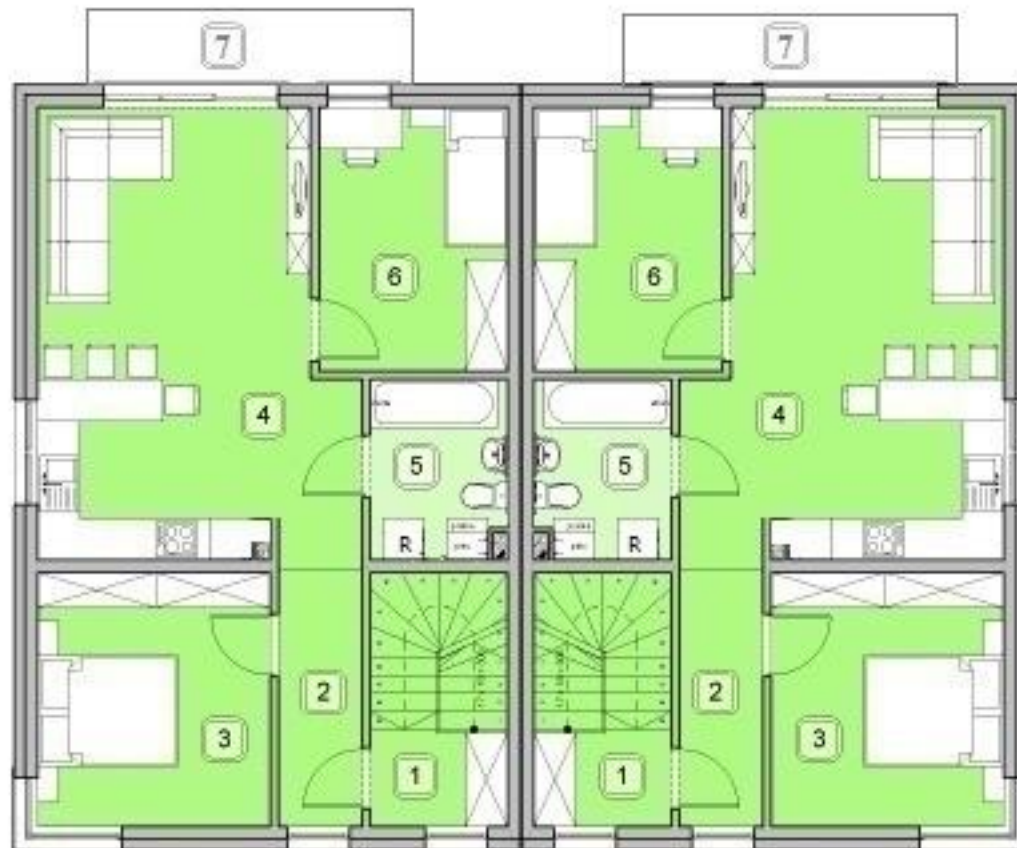
PARTER



| | | |
|---|-----------------|----------------------|
| 1 | Wiatrołap | 2,63 m ² |
| 2 | Pokój | 12,15 m ² |
| 3 | Salon z aneksem | 30,82 m ² |
| 4 | Łazienka | 5,10 m ² |
| 5 | Pokój | 10,23 m ² |

← BUDYNEK NR 1 → ← BUDYNEK NR 2 →
 LOKAL 'B' - 68,08 m² LOKAL 'B' - 68,08 m²

PIĘTRO



| | | |
|---|--------------------------------------|--|
| 1 | Klatka schodowa (parter + piętro) | 8,98 m ² (4,03m ² + 4,95m ²) |
| 2 | Korytarz | 4,45 m ² |
| 3 | Pokój | 12,15 m ² |
| 4 | Salon z aneksem | 27,29 m ² |
| 5 | Łazienka | 4,98 m ² |
| 6 | Pokój | 10,23 m ² |
| 7 | Balkon | 6,44 m ² |