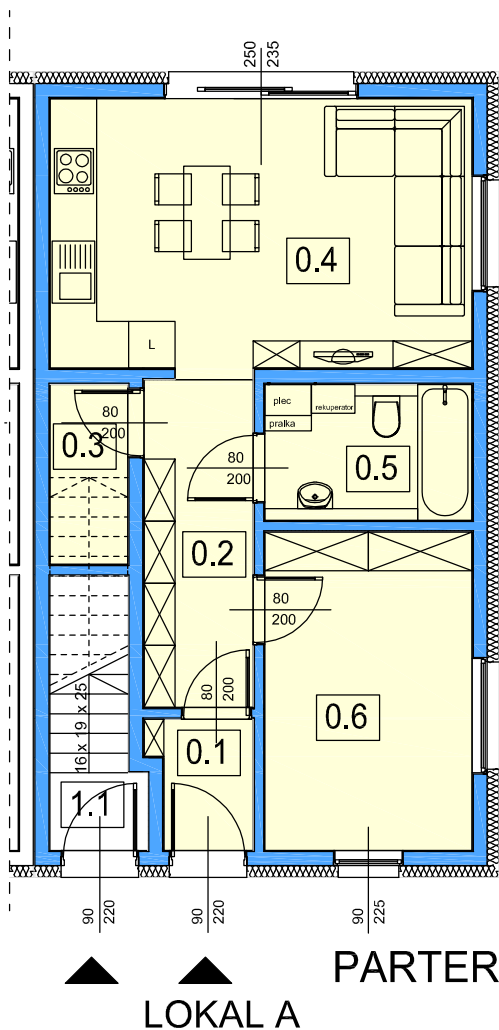


SZCZECIN UL. WYMARZONA DZ. NR 34/11, 34/12, 34/13

BUDYNEK MIESZKALNY NR 10, PARTER - LOKAL A

POWIERZCHNIA UŻYTKOWA - 44.90M²

POWIERZCHNIA PRZYNALEŻNA - 80.69M²



ZESTAWIENIE POWIERZCHNI

POW. UŻYTKOWA	44.90 M ²
POW. PRZYNALEŻNA	80.69 M ²
0.1 Wiatrołap	2.10 m ²
0.2 Hol	5.90 m ²
0.3 Pom. gospodarcze	2.30 m ²
0.4 Salon z aneksem kuchennym	19.00 m ²
0.5 Łazienka	4.70 m ²
0.6 Garderoba	10.90 m ²
Razem:	44.90 m ²

ZAGOSPODAROWANIE TERENU - LOKALIZACJA LOKALU MIESZKALNEGO

