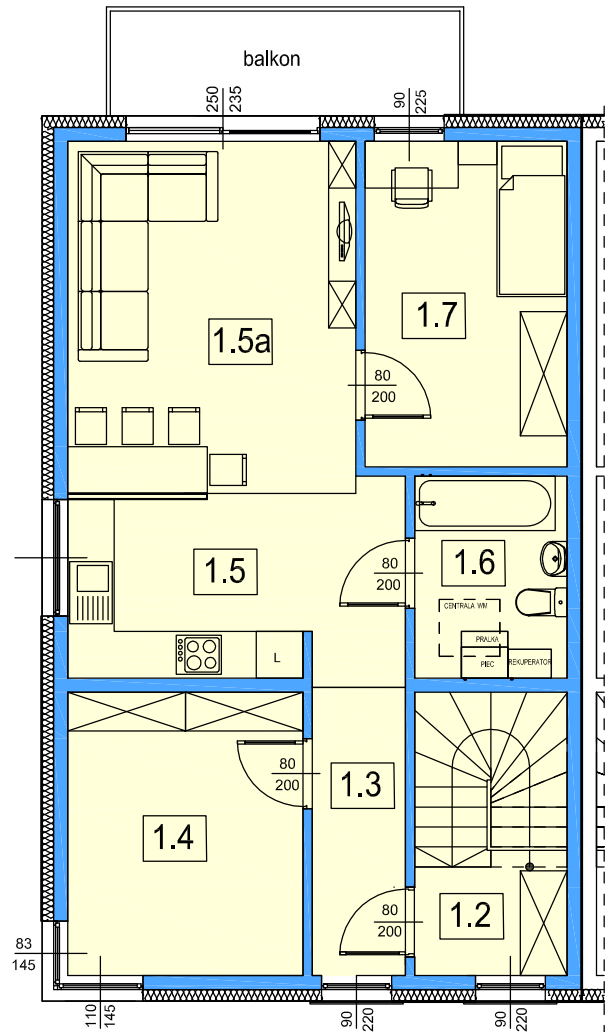
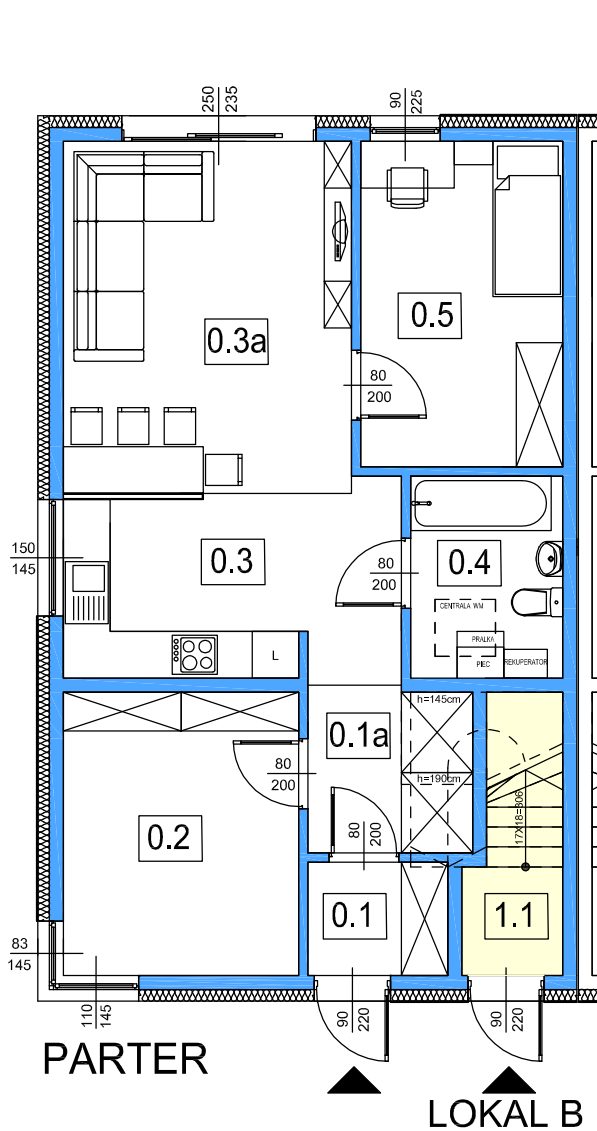


SZCZECIN UL. WYMARZONA DZ. NR 34/11, 34/12, 34/13

BUDYNEK MIESZKALNY NR 3, I PIĘTRO - LOKAL B

POWIERZCHNIA UŻYTKOWA - 67.85M² POWIERZCHNIA PRZYNALEŻNA - 25.00M²



I PIĘTRO

ZESTAWIENIE POWIERZCHNI

POW. UŻYTKOWA	67.85 M ²
POW. BALKONU	6.44 M ²
POW. PRZYNALEŻNA	25.00 M ²
1.1 Klatka schodowa parter	4.03 m ²
1.2 klatka schodowa I piętro	4.95 m ²
1.3 Korytarz	4.45 m ²
1.4 Garderoba	11.06 m ²
1.5 Kuchnia	10.57 m ²
1.5a Salon	16.80 m ²
1.6 Łazienka	5.10 m ²
1.7 Pokój	10.89 m ²
Razem:	67.85 m ²

ZAGOSPODAROWANIE TERENU - LOKALIZACJA LOKALU MIESZKALNEGO

