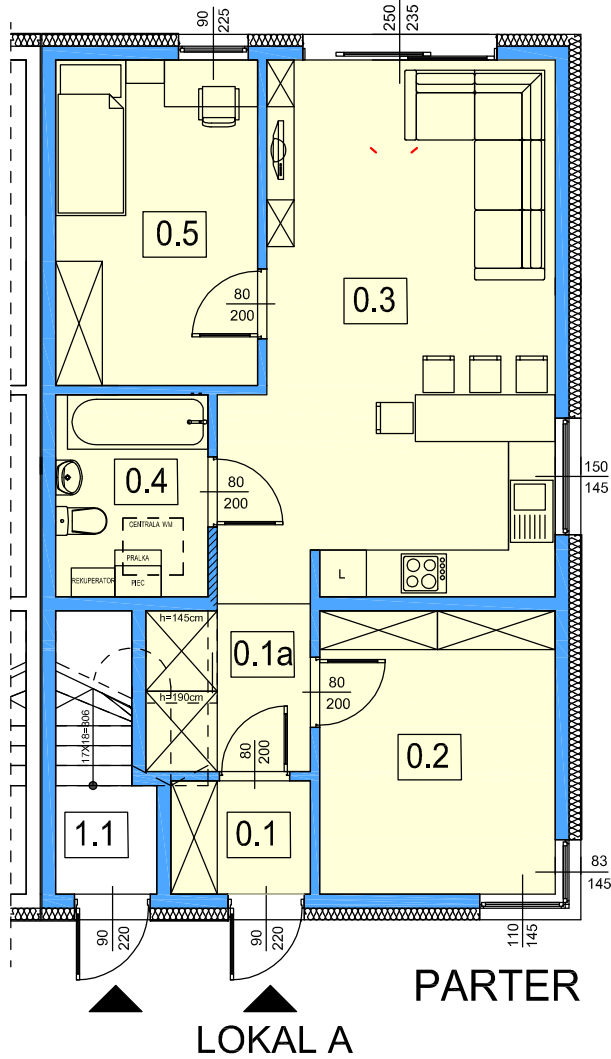


SZCZECIN UL. WYMARZONA DZ. NR 34/11, 34/12, 34/13

BUDYNEK MIESZKALNY NR 4, LOKAL A

POWIERZCHNIA UŻYTKOWA - 60.42M² POWIERZCHNIA PRZYNALEŻNA - 135.75 M²



ZESTAWIENIE POWIERZCHNI

	POW. UŻYTKOWA	POW. PRZYNALEŻNA
0.1 Wiatrołap	2.63 m ²	
0.1a Korytarz	3.41 m ²	
0.2 Garderoba	11.06 m ²	
0.3 Salon z aneksem kuchennym	27.33 m ²	
0.4 Łazienka	5.10 m ²	
0.5 Pokój	10.89 m ²	
Razem:	60.42 m²	135.75 m²

ZAGOSPODAROWANIE TERENU - LOKALIZACJA LOKALU MIESZKALNEGO

