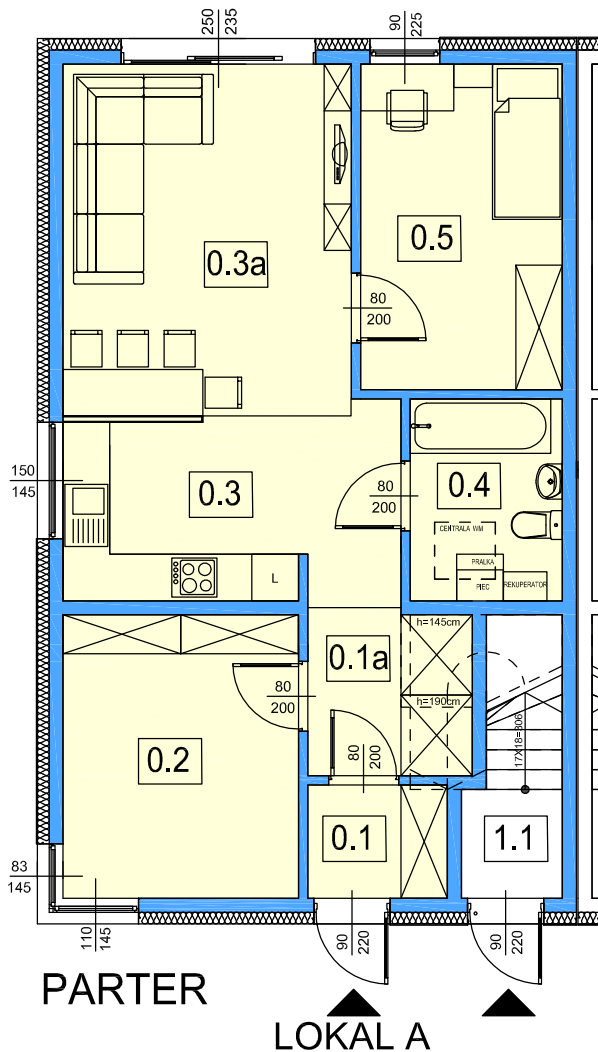


SZCZECIN UL. WYMARZONA DZ. NR 34/11, 34/12, 34/13

## BUDYNEK MIESZKALNY NR 5, PARTER - LOKAL A

POWIERZCHNIA UŻYTKOWA - 60.42M<sup>2</sup> POWIERZCHNIA PRZYNALEŻNA - 142.28 M<sup>2</sup>



### ZESTAWIENIE POWIERZCHNI

POW. UŻYTKOWA	60.42 M <sup>2</sup>
POW. PRZYNALEŻNA	142.28 M <sup>2</sup>
0.1 Wiatrołap	2.63 m <sup>2</sup>
0.1a Korytarz	3.41 m <sup>2</sup>
0.2 Garderoba	11.06 m <sup>2</sup>
0.3 Kuchnia	10.53 m <sup>2</sup>
0.3a Salon	16.80 m <sup>2</sup>
0.4 Łazienka	5.10 m <sup>2</sup>
0.5 Pokój	10.89 m <sup>2</sup>
Razem:	60.42 m <sup>2</sup>

### ZAGOSPODAROWANIE TERENU - LOKALIZACJA LOKALU MIESZKALNEGO

