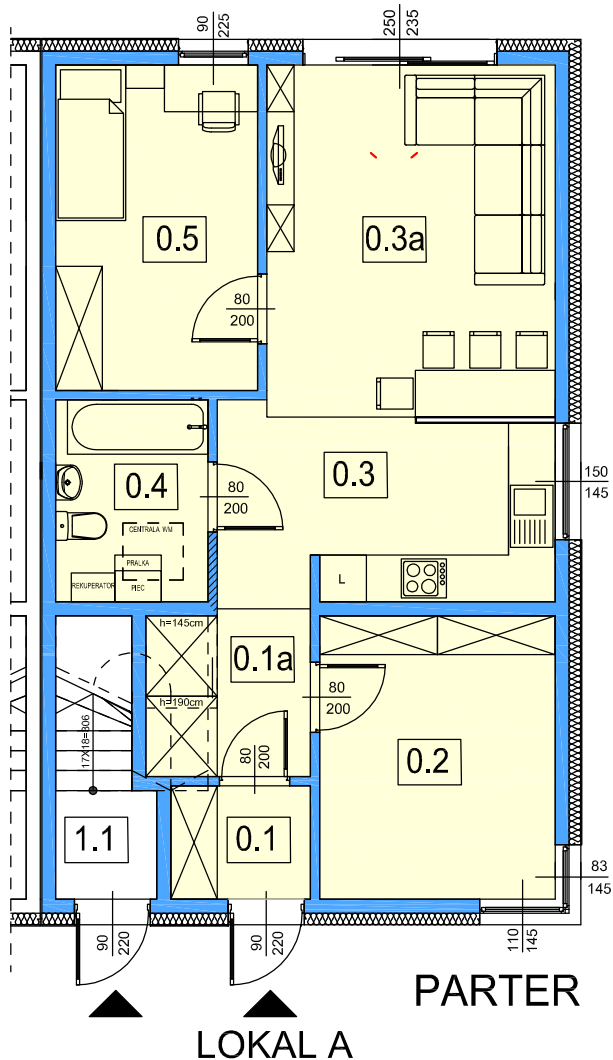


SZCZECIN UL. WYMARZONA DZ. NR 34/11, 34/12, 34/13

BUDYNEK MIESZKALNY NR 6, LOKAL A

POWIERZCHNIA UŻYTKOWA - 60.42M² POWIERZCHNIA PRZYNALEŻNA - 135.75 M²



ZESTAWIENIE POWIERZCHNI

POW. UŻYTKOWA	60.42 M ²
POW. PRZYNALEŻNA	131.78 M ²
0.1 Wiatrołap	2.63 m ²
0.1a Korytarz	3.41 m ²
0.2 Garderoba	11.06 m ²
0.3 Kuchnia	10.53 m ²
0.3a Salon	16.80 m ²
0.4 Łazienka	5.10 m ²
0.5 Pokój	10.89 m ²
Razem:	60.42 m ²

ZAGOSPODAROWANIE TERENU - LOKALIZACJA LOKALU MIESZKALNEGO

