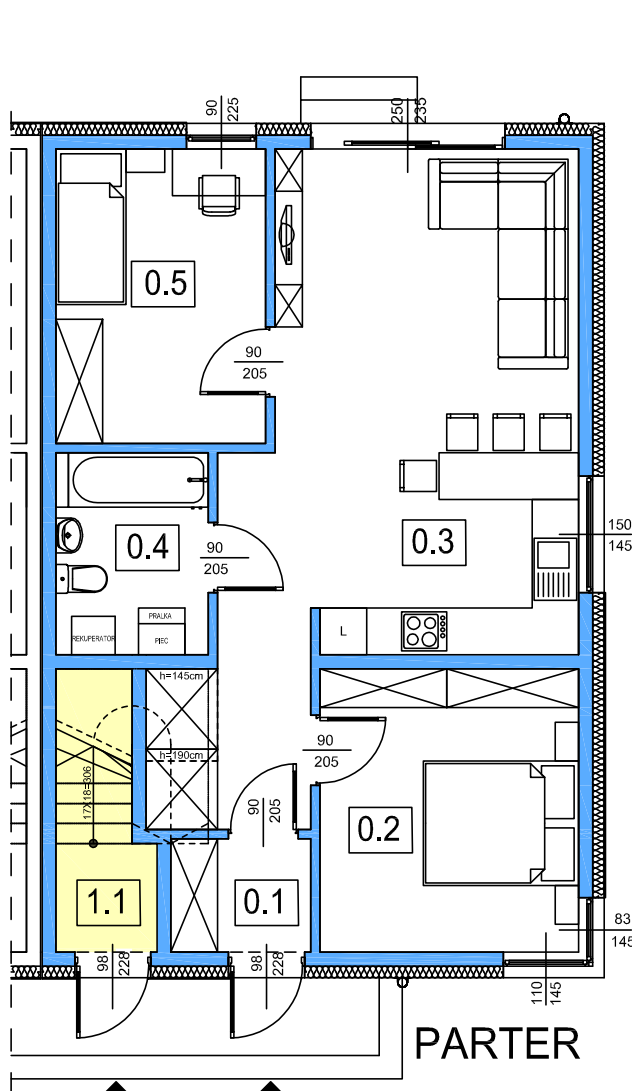


71-221 SZCZECIN UL. WRONIA DZ. NR 31/11

BUDYNEK MIESZKALNY NR 3, I PIĘTRO, LOKAL B

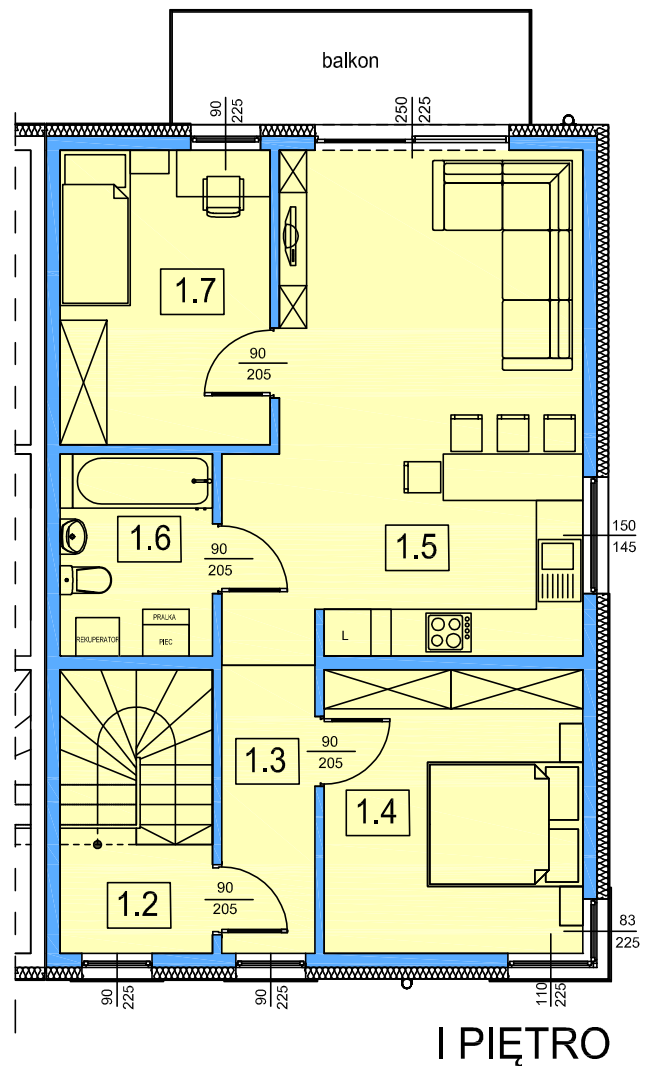
POWIERZCHNIA UŻYTKOWA - 68.36M²

POWIERZCHNIA PRZYNALEŻNA - 25.00M²



LOKAL B

PARTER



I PIĘTRO

ZESTAWIENIE POWIERZCHNI

POW. UŻYTKOWA	68.36 M ²
POW. BALKONU	6.44 M ²
POW. PRZYNALEŻNA	25.00 M ²
POW. POMIESZCZEŃ	
1.1 Klatka schodowa parter	4.03 m ²
1.2 klatka schodowa I piętro	4.95 m ²
1.3 Korytarz	4.45 m ²
1.4 Pokój	12.15 m ²
1.5 Salon z aneksem kuchennym	27.45 m ²
1.6 Łazienka	5.10 m ²
1.7 Pokój	10.23 m ²
Razem:	68.36 m ²

ZAGOSPODAROWANIE TERENU - LOKALIZACJA LOKALU MIESZKALNEGO

