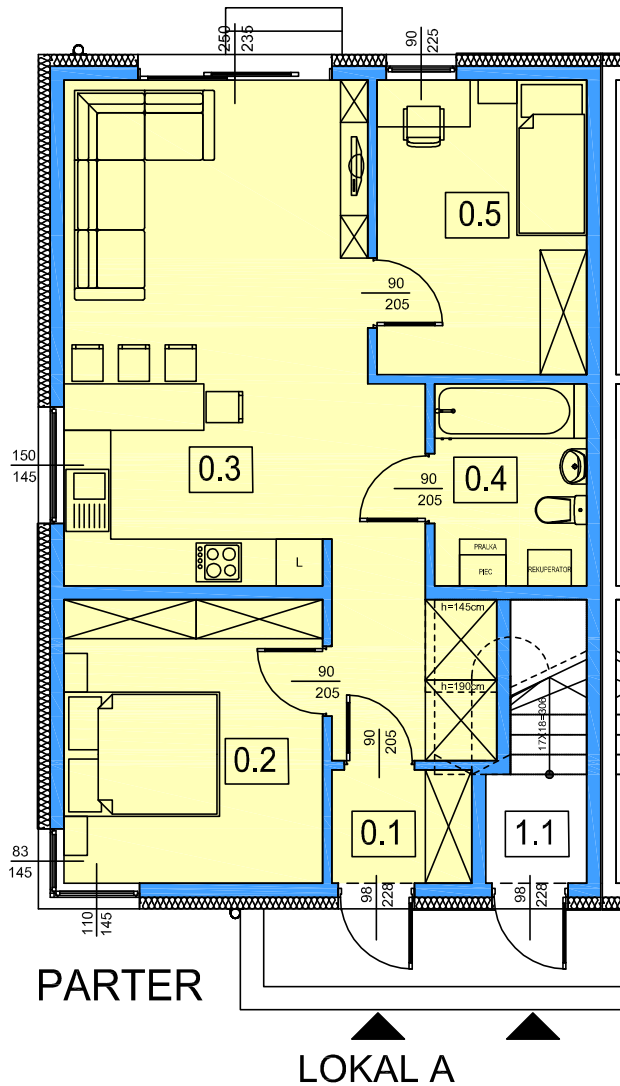


71-221 SZCZECIN UL. WRONIA DZ. NR 31/9

BUDYNEK MIESZKALNY NR 1, PARTER, LOKAL A

POWIERZCHNIA UŻYTKOWA - 60.93 M² POWIERZCHNIA PRZYNALEŻNA - 327.60 M²



ZESTAWIENIE POWIERZCHNI

POW. UŻYTKOWA	60.93 M ²
POW. PRZYNALEŻNA	327.60 M ²

POW. POMIESZCZEŃ

0.1 Wiatrołap	2.63 m ²
0.2 Pokój	12.15 m ²
0.3 Salon z aneksem kuchennym	30.82 m ²
0.4 Łazienka	5.10 m ²
0.5 Pokój	10.23 m ²
Razem:	60.93 m ²

ZAGOSPODAROWANIE TERENU - LOKALIZACJA LOKALU MIESZKALNEGO

